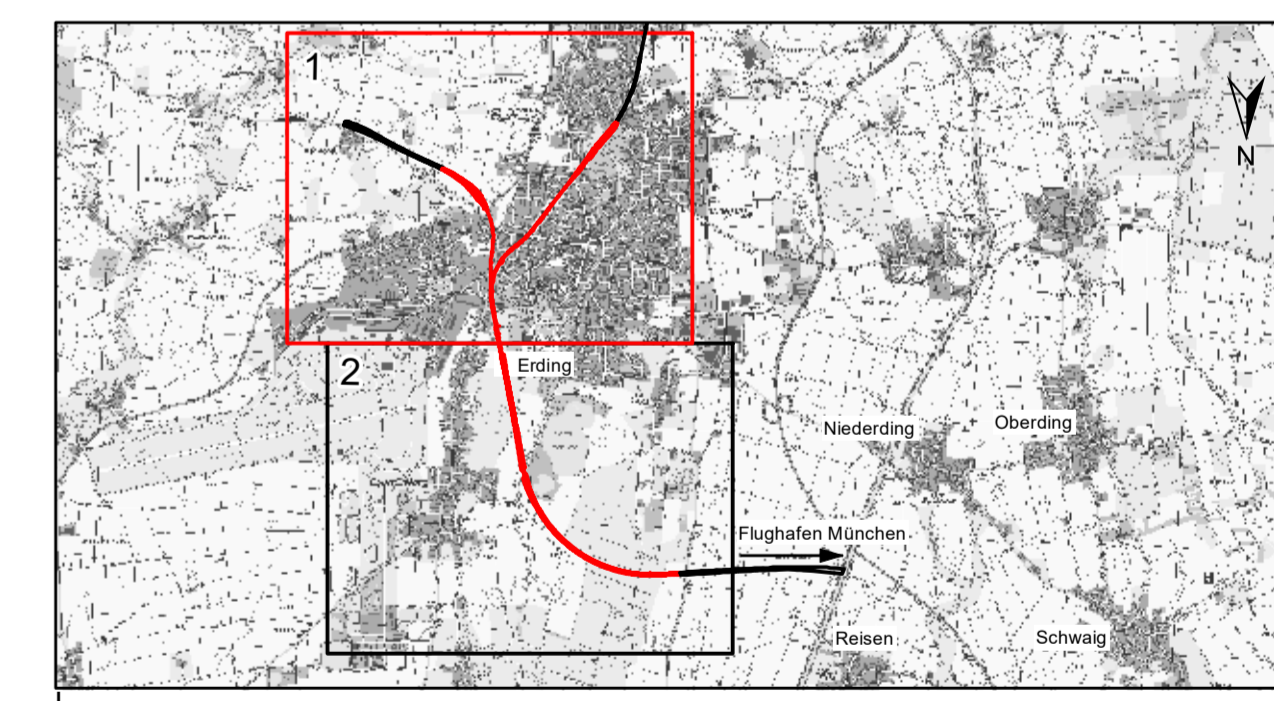


1. Änderung

Anlage Nr.: 15.4.1



Index	Änderung / Ergänzung		
a	Ausgangsverfahren: 1. Änderung im laufenden Verfahren - (geplante Anlage)		01.12.2023
	Ausgangsverfahren: Antragfassung		15.02.2018
Planstahl			
<div>Planfeststellung</div> <div>Schutzgut Boden und Wasser, Bestand</div> <div>Strecke 5601, Bahn-km 11,6+55 - 14,9+88 / Strecke 5606, Bahn-km 7,0+30 - 8,8+52</div>			
Vorhabenenträger		Vorhabenenträger	
<div>DB NETZE</div> <div>DB NetZ AG</div> <div>Richterstraße 3</div> <div>80634 München</div>		<div>DB NETZE</div> <div>DB Station&Service AG</div> <div>Bahnhofmanagement München</div> <div>Bayerstraße 10a, 80335 München</div>	
		<div>DB NETZE</div> <div>DB Energie GmbH</div> <div>Richterstraße 3</div> <div>80634 München</div>	
Vertreter der Vorhabenenträger			
<div>DB NETZE</div> <div>DB NetZ AG, Großprojekte Süd</div> <div>Richterstraße 3</div> <div>80634 München</div>		<div>Malsbuch: 1:5000</div> <div>Format: 980 x 594</div> <div>Höhensystem: DHHN 12</div> <div>Koordinatensystem: DHDN 90</div> <div>Datum: 08.12.2023</div> <div>Unterschrift: gez. I.V. Beer</div>	
verantwortliche Planungsgemeinschaft			
Ingenieurengemeinschaft Östliche Schienenanbindung Flughafen München			
<div><div><div>OB</div><div>OBERMEYER</div><div>PLANEN + BEFÄHIGEN GEMEIN</div></div><div><div>SF</div><div>INGENIEURE AG</div><div>BERATENDE INGENIEURE IN AUGSBURG</div></div><div><div>SSP</div><div>INGENIEURE</div><div>SSP INGENIEURE</div></div></div> <div>Planungsort: Pörsen - Service Center, Postfach 2015-42, 80115 München</div> <div>Datum: 01.12.2023</div> <div>Unterschrift: gez. ppa. Lochhäuser</div>			
Planzeichen / -Nr. / -codierung / A.Z.			
4.2-UP-4-L005-E9-E			
Ausgabe vom: 01.12.2023			
iflplan		beurh. 15.07.2015 / f / iflplan	
Institut für Umwelthanalyse und Raumplanung, Amalienstr. 78, 80333 München, Datum: 01.12.2023		ausg. 15.07.2015 / ks / iflplan	
Unterschrift: gez. A. Fronzcek		gepr. 15.07.2015 / ma / iflplan	
Bauvorhaben			
<div>Lückenschluss Erding - Flughafen München</div> <div>und Walpertskirchener Sänge, PFA 4.2</div>			